



LEGAMBIENTE
CIRCOLO PETILIA POLICASTRO

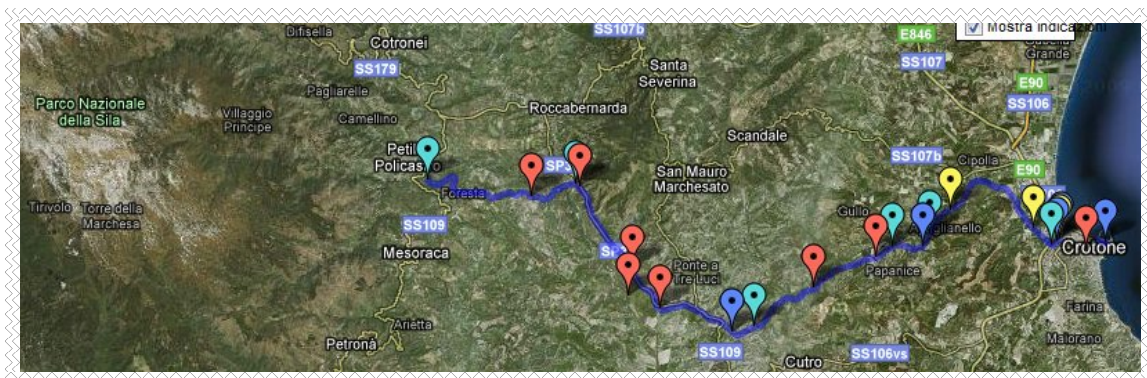
ASSOCIAZIONE AMICI SCARTAMENTO RIDOTTO CALABRIA

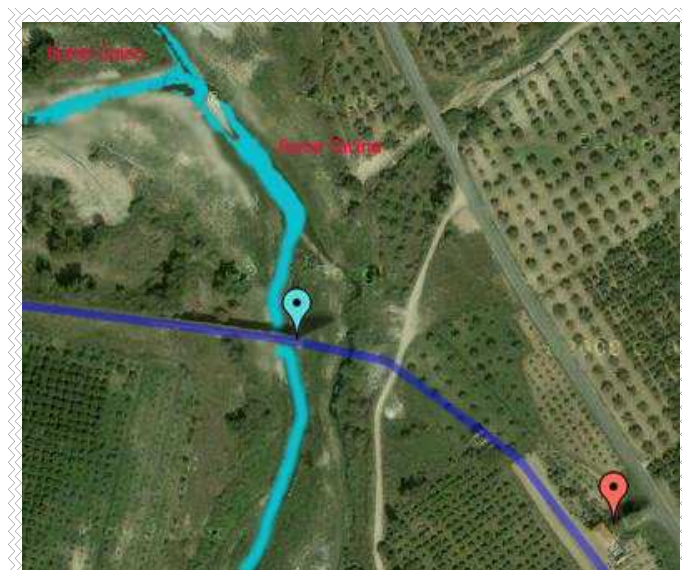
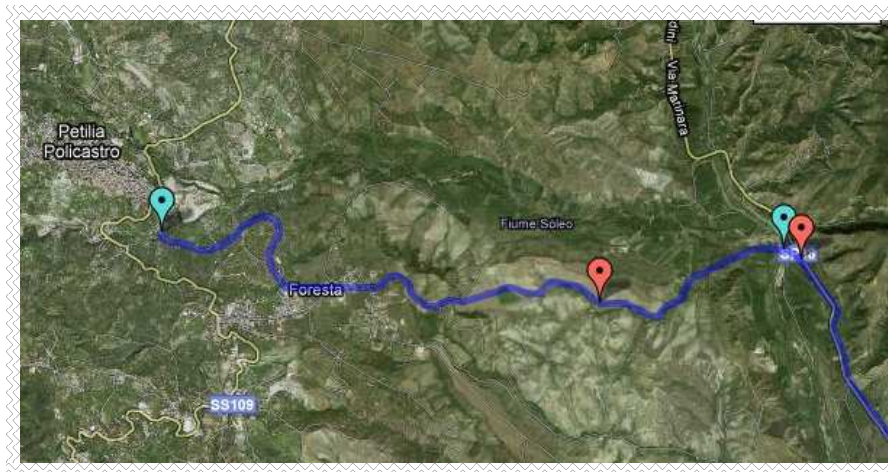
LA FERROVIA CROTONE – PETILIA POLICASTRO E IL PAESAGGIO FLUVIALE DELL'ALTO MARCHESATO CROTONESE

**UNA BICIESCURSIONE LUNGO UN TRATTO DELL'EX FERROVIA
CROTONE – PETILIA POLICASTRO**
7 MARZO 2010 – ORE 9.30

Le associazioni: Circolo Legambiente di Petilia Policastro, l'Associazione Amici Scartamento Ridotto Calabria, Circolo Legambiente di Crotona, Associazioni Petiline, l'Amministrazione Comunale di Petilia Policastro (KR), hanno aderito alla Terza Giornata Nazionale delle Ferrovie Dimenticate, di domenica 7 marzo 2010, che è stata indetta da CoMoDo (*Confederazione per la Mobilità Dolce*). L'obiettivo è quello di sempre, ovvero quello di mantenere viva nell'opinione pubblica e aprire alle nuove generazioni la memoria e la conoscenza del patrimonio ferroviario come vettore della mobilità dolce, recuperare e trasformare in greenways per pedoni, ciclisti, cavalieri, disabili, bambini, anziani ecc. le ferrovie definitivamente dismesse.

Per l'edizione del 2010 si propone una bici-escursione, che a differenza delle edizioni precedenti, interesserà il primo tratto che parte dalla ex stazione ferroviaria di Petilia, oggi stazione degli autobus, fino al ponte ferroviario che attraversa il fiume Tacina, in loc. Roccabernarda Niffe; il ponte è crollato nel corso dell'alluvione del 1973. Un itinerario che si snoda nel settore vallivo del Tacina – Soleo, uno straordinario paesaggio fluviale, inserito nei SIC "Siti di Interesse Comunitario", non immune, però, da gravi forme di inquinamento delle acque a causa di scarichi abusivi. Inoltre l'iniziativa consente di ri-scoprire il territorio e alcuni importanti aspetti storici della comunità petilina e del marchesato.





Il tracciato della ferrovia “Crotone – Petilia”, recuperando anche antichi tratturi utilizzati per la transumanza, potrebbe dar luogo ad una importante greeway, una “via verde”, che per il notevole valore ambientale, paesaggistico, dei territori attraversati. Il paesaggio, nel tratto collinare – vallivo, è caratterizzato da estese coltivazioni ad ulivo – agrumi, nell’ultima parte da estese formazioni calanchive argillose, definite “badlands” per la scarsa copertura vegetale, che in primavera si arricchiscono di variegati cromatismi e di una vivace biodiversità.

La bicicursione, con partenza, alle ore 9.30, presso il bivio di San Liborio di Petilia Policastro (all’ingresso del paese), interesserà un tratto, di circa 6 Km , rimasto sostanzialmente a fondo naturale, ben adatto a pista ciclabile.

Come arrivare: Petilia Policastro si raggiunge da Crotone seguendo la superstrada 107 per Cosenza fino all’uscita di S. Severina o percorrendo un tratto di circa 25 km della statale 109.

Referente per ulteriori informazioni e prenotazioni: Luigi Concio (Presidente Circolo Legambiente) <http://www.legambientepetilia.it> - luigiconcio@alice.it; cell. 3334978211